

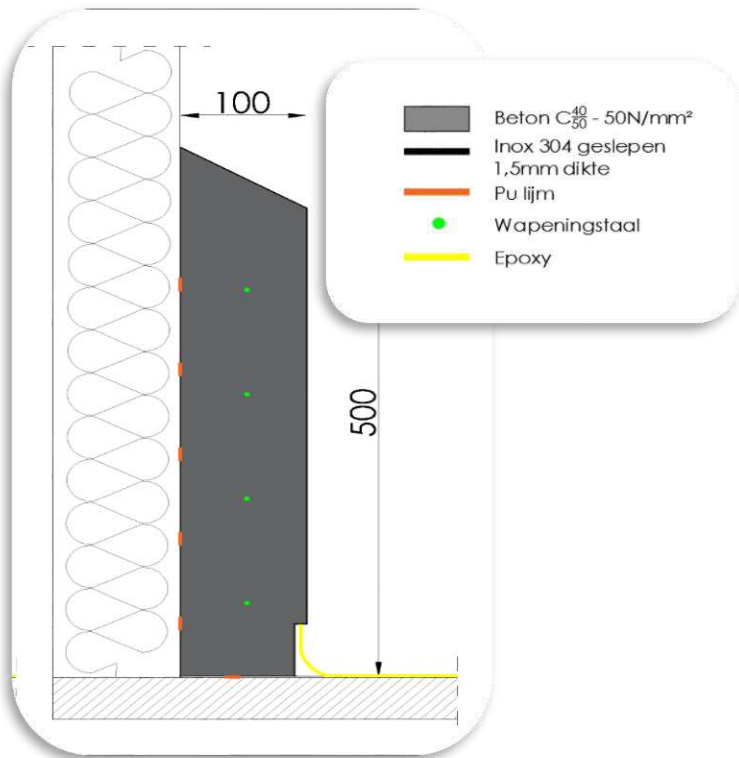
## BETINOC - PLINT TYPE P50U10

### Eigenschappen :

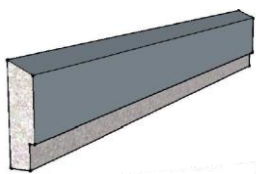
- Hygiënische en mechanische bescherming tegen zwaar transport van wanden in voedingsbedrijven.
- Waterdichte en kiemvrije aansluiting van wand naar vloer.
- Geen holle ruimtes achter de stootrand waar bacteriën kunnen huizen.
- Met uitsparing voor epoxybevloering.
- Afgeschuind van plint naar wand.

### Toepassing:

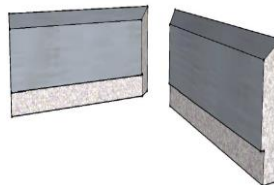
Bescherming van wanden tegen transpallets in productieruimtes, koelcellen, stockageruimtes



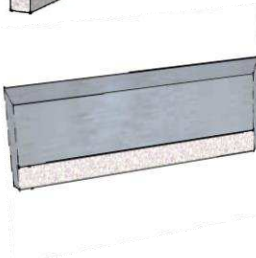
## TECHNISCHE GEGEVENS P50U10



Plint:  
1500x500x100mm  
U: 10x50mm  
184kg/stuk



Binnenhoek:  
1375x500x100mm  
U: 10x50mm  
169kg/stuk



Eindstuk:R/L 90°:  
1375x500x100mm  
U: 10x50mm  
169kg/stuk



Buitenhoek:  
250/250x500x100mm  
U: 10x50mm  
62kg/stuk

GEBRUIK: - Silicone RAL 9002 3 lm/cc  
- Silicone transp. 3 lm/cc  
- Silicone inox 4 lm/cc  
- Lijm PU 3 lm/cc

TRANSPORT: - pallet 1500x800x50  
- 8 lm/pallet  
- 1471 kg/pallet

### IMPACT LEVEL:

