

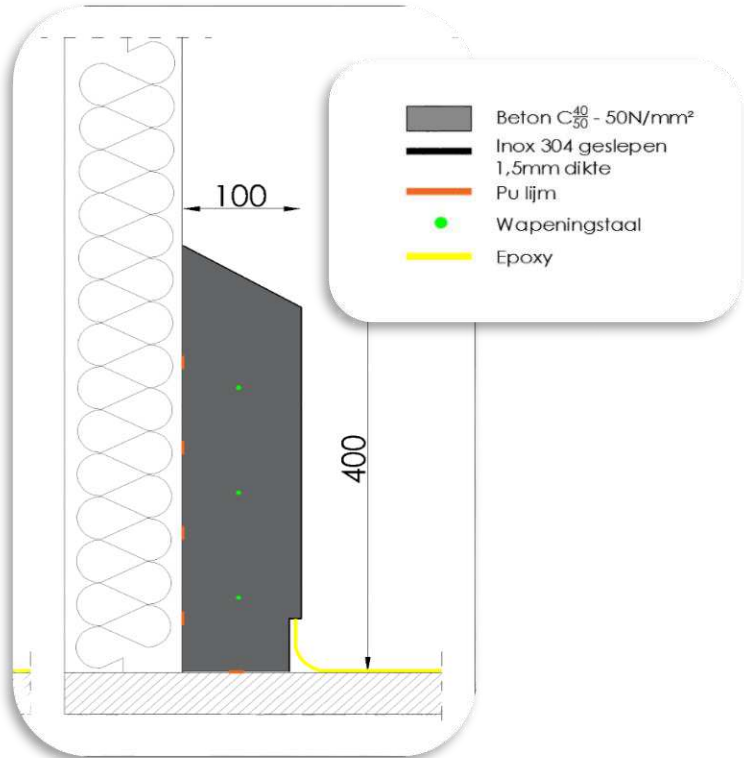
## BETINOC - PLINT TYPE P40U10

### Eigenschappen :

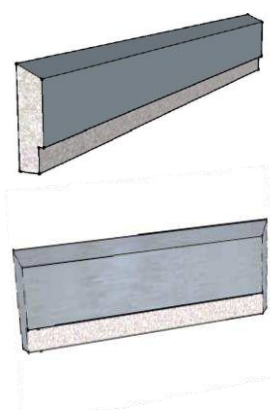
- Hygiënische en mechanische bescherming tegen zwaar transport van wanden in voedingsbedrijven.
- Waterdichte en kiemvrije aansluiting van wand naar vloer.
- Geen holle ruimtes achter de stootrand waar bacteriën kunnen huizen.
- Met uitsparing voor epoxybevloering.
- Afgeschuind van plint naar wand.

### Toepassing:

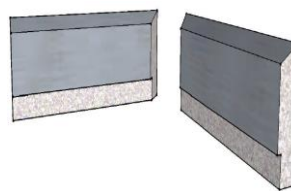
Bescherming van wanden tegen transpallets in productieruimtes, koelcellen, stockageruimtes



## TECHNISCHE GEGEVENS P40U10

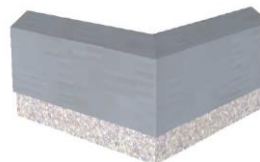


Plint:  
1500x400x100mm  
U: 10x50mm  
144 kg/stuk



Binnenhoek:  
1375x400x100mm  
U: 10x50mm  
132 kg/stuk

Eindstuk: R/L 90°:  
1375x400x100mm  
U: 10x50mm  
132 kg/stuk



Buitenhoek:  
250/250x400x100mm  
U: 10x50mm  
72 kg/stuk

**GEBRUIK:** - Silicone RAL 9002      3 lm/cc  
 - Silicone transp.                    3 lm/cc  
 - Silicone inox                         4 lm/cc  
 - Lijm PU                                 2 lm/cc

**TRANSPORT:** - pallet 1500x800x50  
 - 10 lm/pallet  
 - 1440 kg/pallet

## IMPACT LEVEL:

