

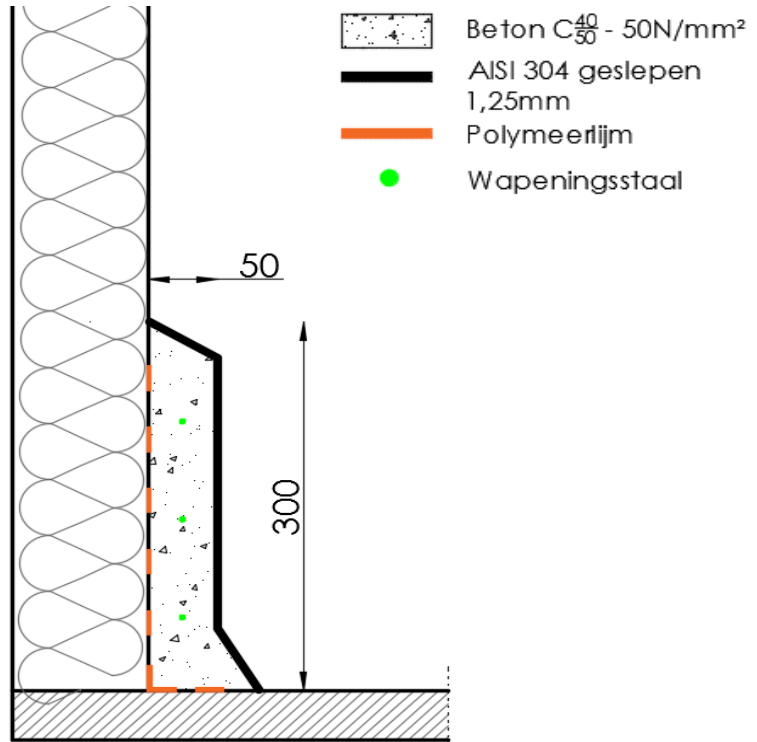
BETINOC - PLINT TYPE P30V5

Eigenschappen:

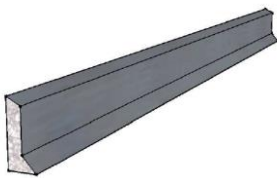
- Hygiënische en mechanische bescherming tegen licht transport van wanden.
- Waterdichte en kiemvrije aansluiting tussen wand en vloer.
- Geen holle ruimte achter de plint waar bacteriën zouden kunnen huizen.
- Afschuining van wand naar plint & van plint naar vloer.

TOEPASSINGEN:

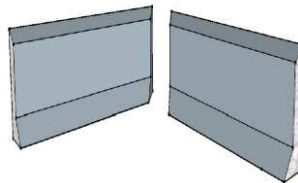
Productieruimtes, koelcellen, stockageruimtes, ziekenhuizen, etc.



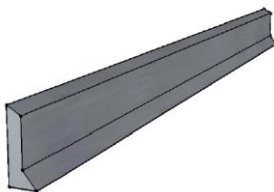
TECHNISCHE GEGEVENS P30V5



Plint:
1500x300x50mm
Voet: 20x50mm
62,50kg/stuk



Binnenhoek:
1415x300x20mm
Voet: 20x50mm
59kg/stuk



Eindstuk: R/L 90°:
1415x300x50mm
Voet: 20x50mm
59kg/stuk



Buitenhoek:
250/250x300x50mm
Voet: 20x50mm
20,50kg/stuk

GEBRUIK: - Silicone RAL 9002 3 lm/cc
- Silicone transp. 3 lm/cc
- Silicone inox 4 lm/cc
- Lijm Polymeer 3 lm/cc

TRANSPORT: - Pallet 1500x800x50
- 20 lm/pallet
- 1252kg/pallet



IMPACT LEVEL: