

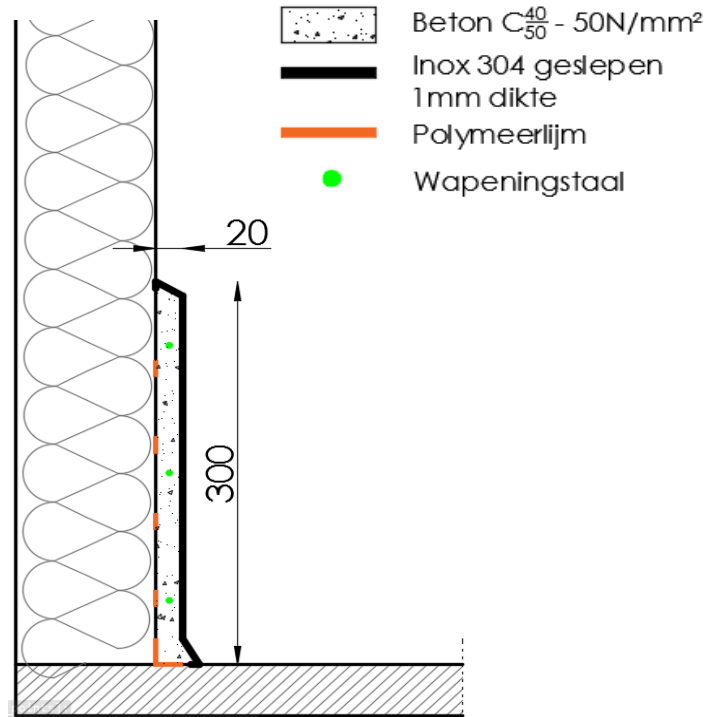
## BETINOC - PLINT TYPE P30V2

### Eigenschappen:

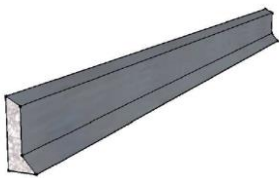
- Hygiënische en mechanische bescherming tegen licht transport van wanden.
- Waterdichte en kiemvrije aansluiting tussen wand en vloer.
- Geen holle ruimte achter de plint waar bacteriën zouden kunnen huizen.
- Afschuining van wand naar plint & van plint naar vloer.

### TOEPASSINGEN:

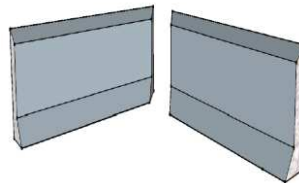
Productieruimtes, koelcellen, stockageruimtes, ziekenhuizen, etc.



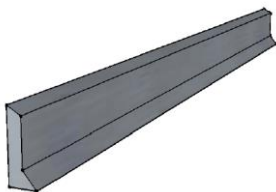
## TECHNISCHE GEGEVENS P30V2



Plint:  
1500x200x50mm  
Voet: 20x10mm  
22,30kg/stuk



Binnenhoek:  
1500x200x20mm  
Voet: 20x10mm  
22,10kg/stuk



Eindstuk R/L 90°:  
1500x200x50mm  
Voet: 20x10mm  
22,30kg/stuk



Buitenhoek:  
250/250x200x50mm  
Voet: 20x50mm  
7,50kg

GEBRUIK:

- Silicone RAL 9002	3 lm/cc
- Silicone transp.	3 lm/cc
- Silicone inox	4 lm/cc
- Lijm polymeer	3 lm/cc

TRANSPORT:

- Pallet 1500x800x50
- 97,50 lm/pallet
- 1475 kg/pallet



### IMPACT LEVEL: