

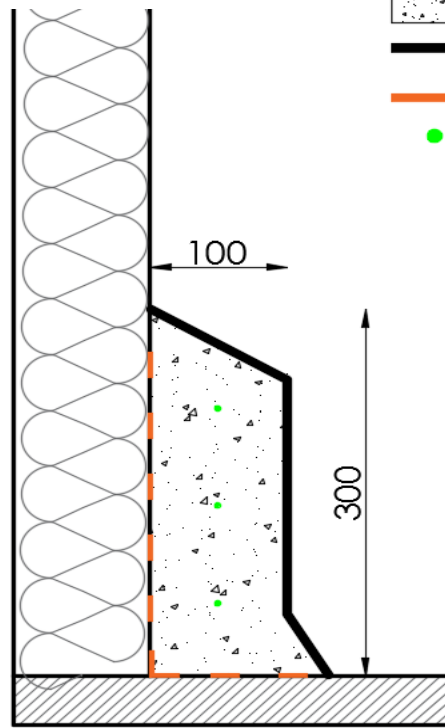
BETINOC - PLINT TYPE P30V10

Eigenschappen:

- Hygiënische en mechanische bescherming tegen zwaar transport van wanden.
- Waterdichte en kiemvrije aansluiting tussen wand en vloer.
- Geen holle ruimte achter de plint waar bacteriën zouden kunnen huizen.
- Afschuining van wand naar plint & van plint naar vloer.

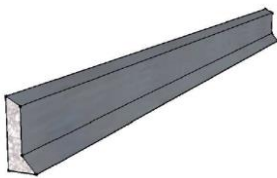
TOEPASSINGEN:

Productieruimtes, koelcellen, stockageruimtes, ziekenhuizen, etc.

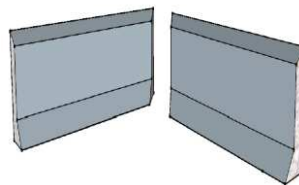


- Beton C₄₀/₅₀ - 50N/mm²
- Inox 304 geslepen 1,50mm dikte
- Polymeerlijm
- Wapeningstaal

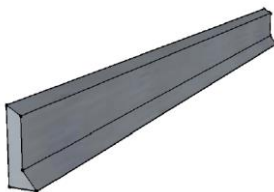
TECHNISCHE GEGEVENS P30V10



Plint:
1500x300x100mm
Voet: 20x50mm
72,15kg/stuk



Binnenhoek:
1375x300x100mm
Voet: 20x50mm
69,25kg/stuk



Eindstuk: R/L 90°:
1375x300x100mm
Voet: 20x50mm
69,25kg/stuk



Buitenhoek:
250/250x300x100mm
Voet: 20x50mm
44,50kg/stuk

- GEbruik:
- Silicone RAL 9002 3 lm/cc
 - Silicone transp. 3 lm/cc
 - Silicone inox 4 lm/cc
 - Lijm PU 3 lm/cc

- TRANSPORT:
- Pallet 1500x800x50
 - 12 lm/pallet
 - 1333kg/pallette

IMPACT LEVEL:

