

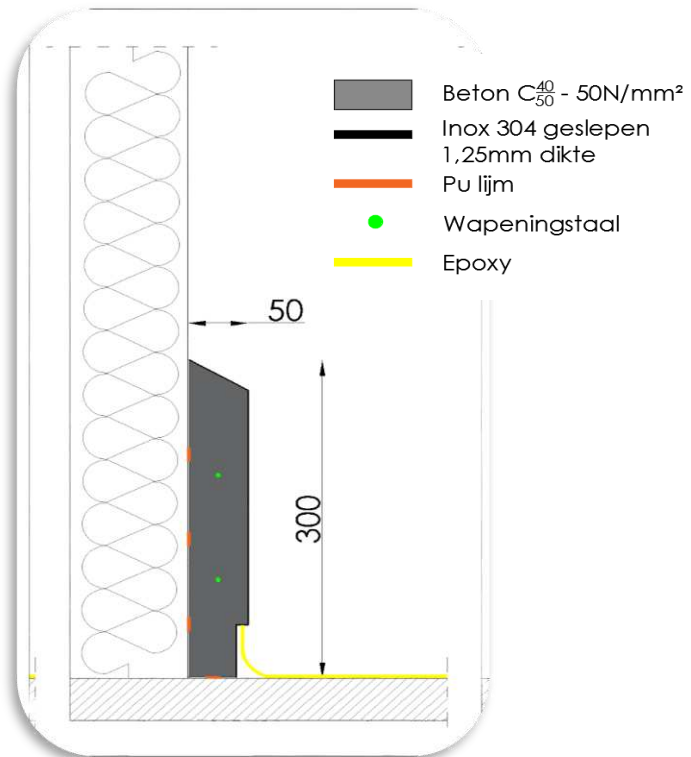
BETINOC - PLINT TYPE P30U5

Eigenschappen :

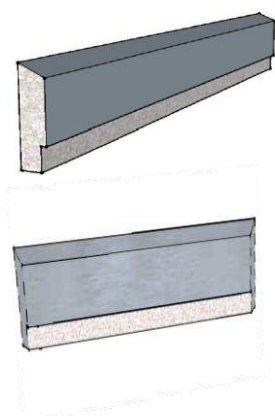
- Hygiënische en mechanische bescherming tegen licht transport van wanden in voedingsbedrijven.
- Waterdichte en kiemvrije aansluiting van wand naar vloer.
- Geen holle ruimtes achter de stootrand waar bacteriën kunnen huizen.
- Met uitsparing voor epoxybevloering.
- Afschuind van plint naar wand.

Toepassing:

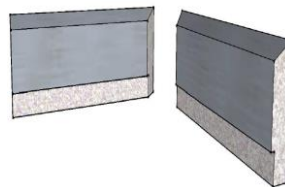
Bescherming van wanden tegen transpallets in productieruimtes, koelcellen, stockageruimtes



TECHNISCHE GEGEVENS P30U5

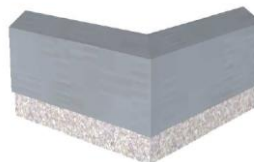


Plint:
1500x300x50mm
U: 10x50mm
56,6 kg/stuk



Binnenhoek:
1415x300x50mm
U: 10x50mm
55,6 kg/stuk

Eindstuk: R/L 90°:
1415x300x50mm
U: 10x50mm
55,6 kg/stuk



Buitenhoek:
250/250x300
x50mm
U: 10x50mm

GEBRUIK: - Silicone RAL 9002 3 lm/cc
- Silicone transp. 3 lm/cc
- Silicone inox 4 lm/cc
- Lijm PU 3 lm/cc

TRANSPORT: - pallet 1500x800x50mm
- 20 lm/pallet
- 1132 kg/pallet



IMPACT LEVEL: