

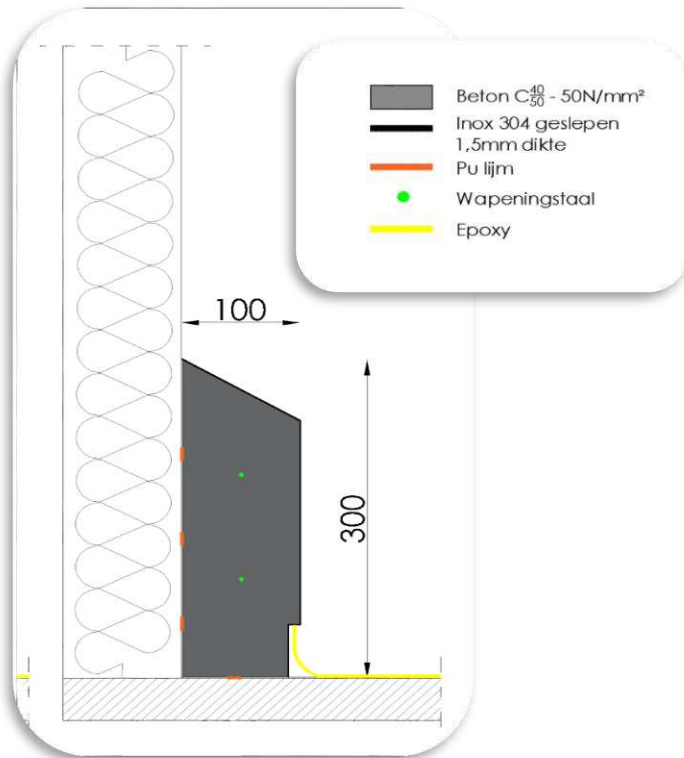
BETINOC - PLINT TYPE P30U10

Eigenschappen :

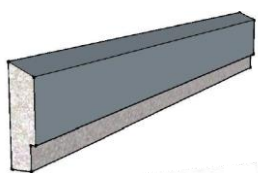
- Hygiënische en mechanische bescherming tegen zwaar transport van wanden in voedingsbedrijven.
- Waterdichte en kiemvrije aansluiting van wand naar vloer.
- Geen holle ruimtes achter de stootrand waar bacteriën kunnen huizen.
- Met uitsparing voor epoxybevloering.
- Afgeschuind van plint naar wand.

Toepassing:

Bescherming van wanden tegen transpallets in productieruimtes, koelcellen, stockageruimtes



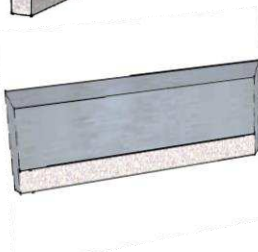
TECHNISCHE GEGEVENS P30U10



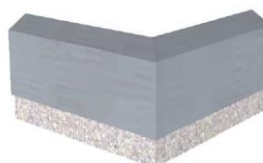
Plint:
1500x300x100mm
U: 10x50mm
106 kg/stuk



Binnenhoek:
1375x300x100mm
U: 10x50mm
97,5kg/stuk



Eindstuk: R/L 90°:
1375x300x100mm
U: 10x50mm
97,5 kg/stuk



Buitenhoek:
250/250x300
x100mm
U: 10x50mm
35,5kg/stuk

GEBRUIK:

- Silicone RAL 9002	3 lm/cc
- Silicone transp.	3 lm/cc
- Silicone inox	4 lm/cc
- Lijm PU	2 lm/cc

TRANSPORT:

- pallet 1500x800x50mm
- 12 lm/pallet
- 1166 kg/pallet

IMPACT LEVEL:

