

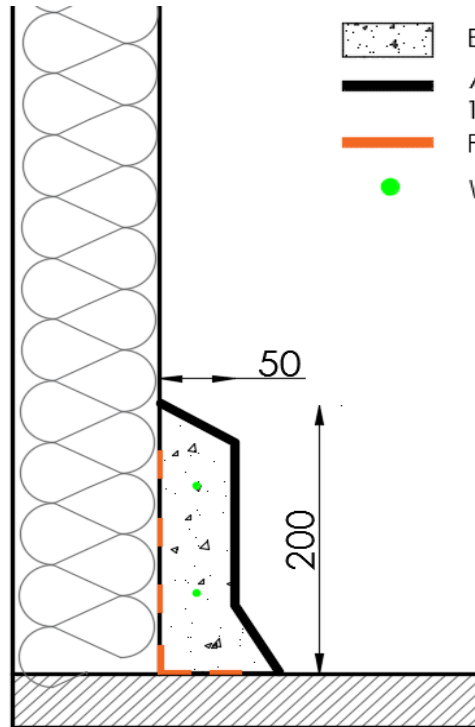
## BETINOC - PLINT TYPE P20V5

### Eigenschappen:

- Hygiënische en mechanische bescherming tegen licht transport van wanden.
- Waterdichte en kiemvrije aansluiting tussen wand en vloer.
- Geen holle ruimte achter de plint waar bacteriën zouden kunnen huizen.
- Afschuiving van wand naar plint & van plint naar vloer.

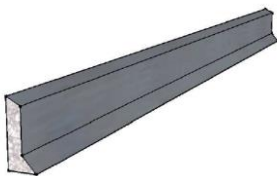
### TOEPASSINGEN:

Productieruimtes, koelcellen, stockageruimtes, ziekenhuizen, etc.

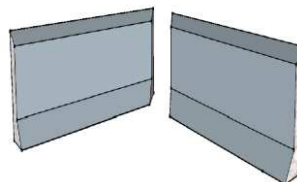


- Beton C $\frac{40}{50}$  - 50N/mm<sup>2</sup>
- AISI 304 geslepen 1,25mm
- Polymeerlijm
- Wapeningsstaal

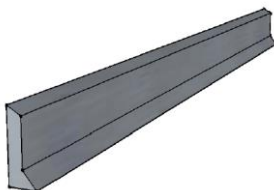
## TECHNISCHE GEGEVENS P20V5



Plint:  
1500x200x50mm  
Voet: 20x50mm  
42,45kg/stuk



Binnenhoek:  
1415x200x20mm  
Voet: 20x50mm  
40kg/stuk



Eindstuk R/L 90°:  
1415x200x50mm  
Voet: 20x50mm  
40,5kg/stuk



Buitenhoek:  
250/250x200x50mm  
Voet: 20x50mm  
14,15kg

- GEBRUIK:
- Silicone RAL 9002 3 lm/cc
  - Silicone transp. 3 lm/cc
  - Silicone inox 4 lm/cc
  - Lijm polymeer 3 lm/cc

- TRANSPORT:
- Pallet 1500x800x50
  - 30 lm/pallet
  - 1273 kg/pallet



## IMPACT LEVEL: