

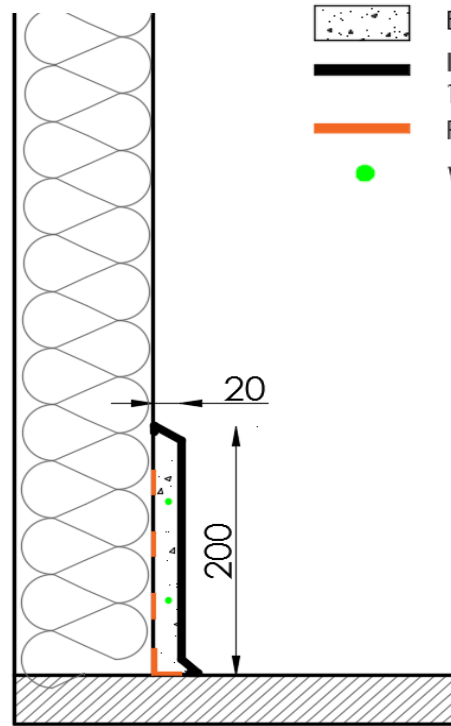
## BETINOC - PLINTHE TYPE P20V2

### Eigenschappen:

- Hygiënische en mechanische bescherming tegen licht transport van wanden.
- Waterdichte en kiemvrije aansluiting tussen wand en vloer.
- Geen holle ruimte achter de plint waar bacteriën zouden kunnen huizen.
- Afschuiving van wand naar plint & van plint naar vloer.

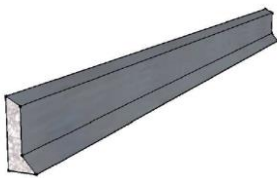
### TOEPASSINGEN:

Productieruimtes, koelcellen, stockageruimtes, ziekenhuizen, etc.

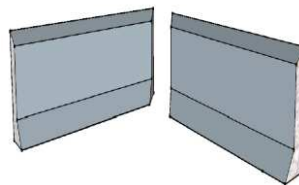


- Beton C<sub>40</sub>/<sub>50</sub> - 50N/mm<sup>2</sup>
- Inox 304 geslepen 1mm dikte
- Polymeerlijm
- Wapeningstaal

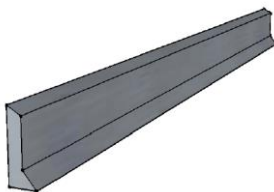
## TECHNISCHE GEGEVENS P20V2



Plint:  
1500x200x20mm  
Voet: 20x40mm  
19,50kg/stuk



Binnenhoek:  
1500x200x20mm  
Voet: 20x40mm  
19,50kg/stuk



Eindstuk R/L 90°:  
1500x200x20mm  
Voet: 20x40mm  
20kg/stuk



Buitenhoek:  
250/250x200x20mm  
Voet: 20x40mm  
6,55kg/stuk

VERBRUIK: - Siliconen RAL 9002 3 lm/cc  
- Siliconen transparant 3 lm/cc  
- Siliconen inox 4 lm/cc  
- Polymeerlijm 4 lm/cc

TRANSPORT: - Pallet 1500x800x50  
- 60 lm/pallet  
- 1174kg/pallet

## IMPACT LEVEL:

