

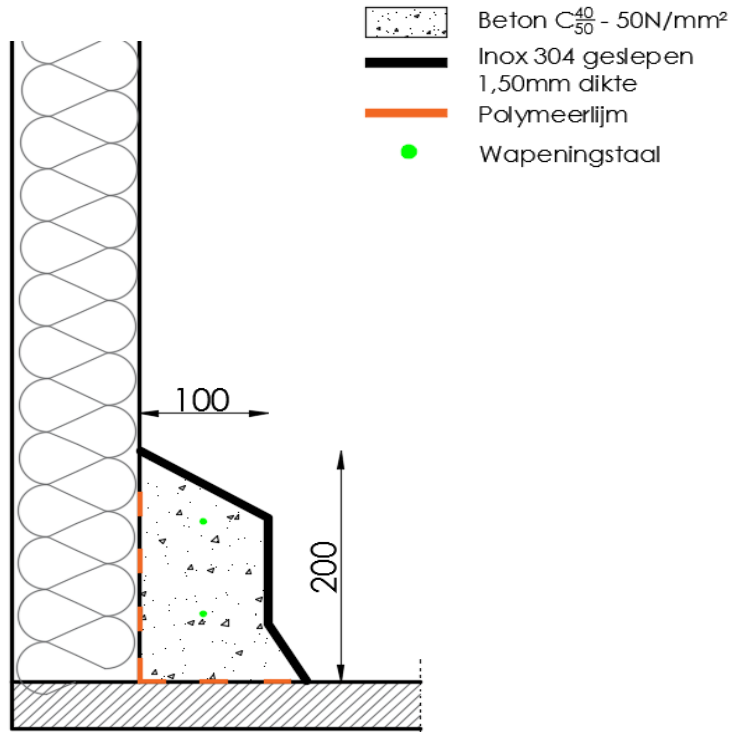
BETINOC - PLINT TYPE P20V10

Eigenschappen:

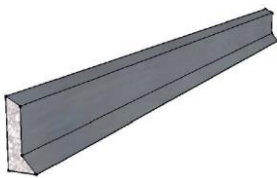
- Hygiënische en mechanische bescherming tegen zwaar transport van wanden.
- Waterdichte en kiemvrije aansluiting tussen wand en vloer.
- Geen holle ruimte achter de plint waar bacteriën zouden kunnen huizen.
- Afschuiving van wand naar plint & van plint naar vloer.

TOEPASSINGEN:

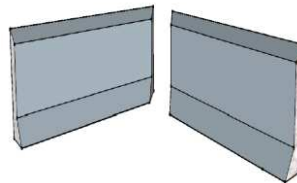
Productieruimtes, koelcellen, stockageruimtes, ziekenhuizen, etc.



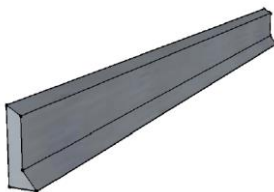
TECHNISCHE GEGEVENS P20V10



Plint:
1500x200x100mm
Voet: 20x50mm
72,15kg/stuk



Binnenhoek:
1375x200x100mm
Voet: 20x50mm
69,25kg/stuk



Eindstuk: R/L 90°:
1375x200x100mm
Voet: 20x50mm
69,25kg/stuk



Buitenhoek:
250/250x200x100mm
Voet: 20x50mm
44,50kg/stuk

GEbruik: - Silicone RAL 9002 3 lm/cc
 - Silicone transp. 3 lm/cc
 - Silicone inox 4 lm/cc
 - Lijm PU 3 lm/cc

TRANSPORT: - Pallet 1500x800x50
 - 20 lm/pallet
 - 1443kg/pallet

IMPACT LEVEL:

