

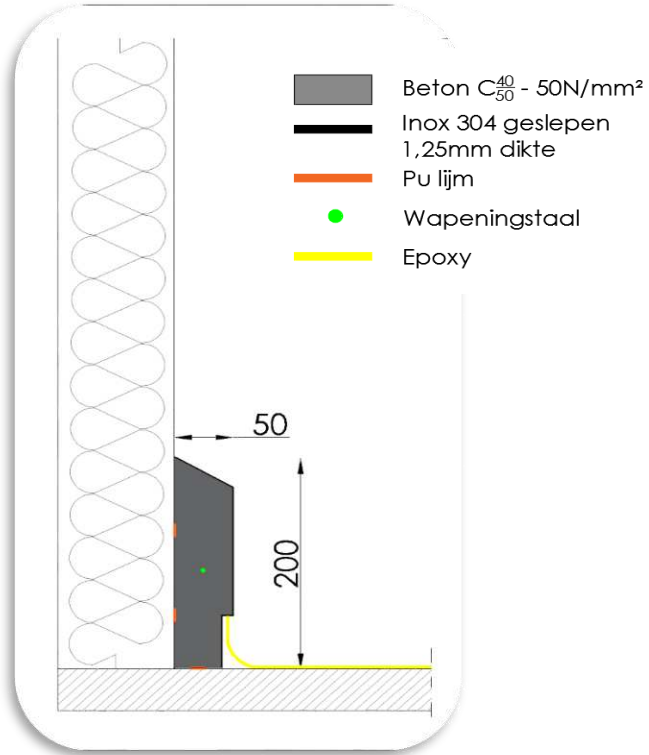
BETINOC - PLINT TYPE P20U5

Eigenschappen :

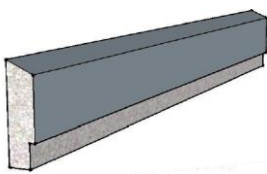
- Hygiënische en mechanische bescherming tegen licht transport van wanden in voedingsbedrijven.
- Waterdichte en kiemvrije aansluiting van wand naar vloer.
- Geen holle ruimtes achter de stootrand waar bacteriën kunnen huizen.
- Met uitsparing voor epoxybevloering.
- Afgeschuind van plint naar wand.

Toepassing:

Bescherming van wanden tegen transpallets in productieruimtes, koelcellen, stockageruimtes



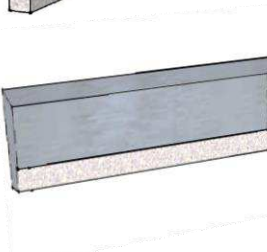
TECHNISCHE GEGEVENS P20U5



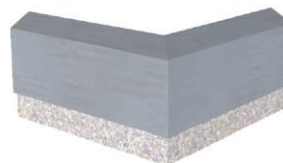
Plint:
1500x200x50mm
U: 10x50mm
36,5 kg/stuk



Binnenhoek:
1415x200x50mm
U: 10x50mm
35,8 kg/stuk



Eindstuk: R/L 90°:
1415x200x50mm
U: 10x50mm
35,8 kg/stuk



Binnenhoek:
250/250x200
x50mm
U: 10x50mm
12,2 kg/stuk

GEBRUIK: - Silicone RAL 9002 3 lm/cc
- Silicone transp. 3 lm/cc
- Silicone inox 4 lm/cc
- Lijm PU 3 lm/cc

TRANSPORT: - Pallet 1500x800x50mm
- 30 lm/pallet
- 1091 kg/pallet

IMPACT LEVEL:

