

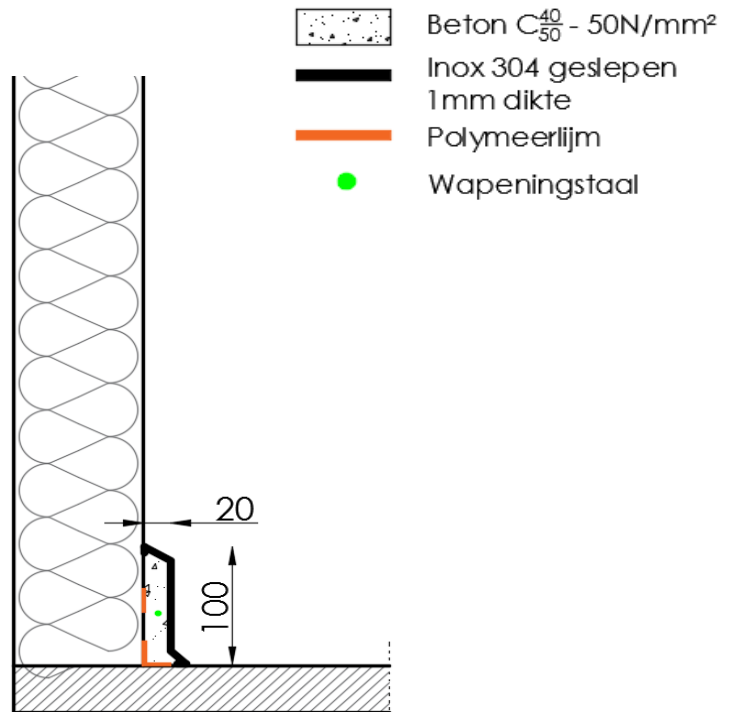
BETINOC - PLINT TYPE P10V2

Eigenschappen:

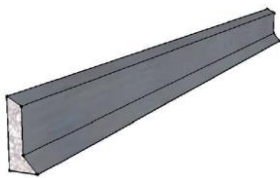
- Hygiënische en mechanische bescherming tegen licht transport van wanden.
- Waterdichte en kiemvrije aansluiting tussen wand en vloer.
- Geen holle ruimte achter de plint waar bacteriën zouden kunnen huizen.
- Afschuining van wand naar plint & van plint naar vloer.

TOEPASSINGEN:

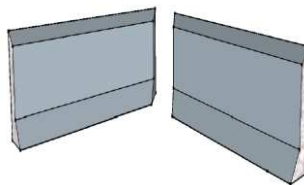
Productieruimtes, koelcellen, stockageruimtes, ziekenhuizen, etc.



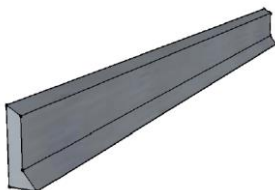
TECHNISCHE GEGEVENS P10V2



Plint:
1500x100x20mm
Voet: 20x40mm
10,86kg/stuk



Binnenhoek:
1500x100x20mm
Voet: 20x40mm
10kg/stuk



Eindstuk R/L 90°:
1500x100x20mm
Voet: 20x40mm
11kg/stuk



Buitenhoek:
250/250x100x20mm
Voet: 20x40mm
3,62kg/stuk

VERBRUIK: - Siliconen RAL 9002 3 lm/cc
- Siliconen transparant 3 lm/cc
- Siliconen inox 5 lm/cc
- Polymeerlijm 4 lm/cc

TRANSPORT: - Pallet 1500x800x50
- 120 lm/pallet
- 1303kg/pallet

IMPACT LEVEL:

